

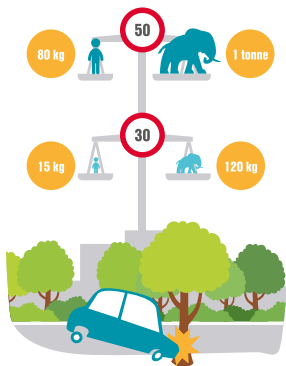


**JAMAIS SANS  
MA CEINTURE !**

# JAMAIS SANS MA CEINTURE MÊME SI...

## Je ne roule pas vite

La force intervenant lors d'une collision démultiplie le poids des passagers! Elle varie en fonction de la vitesse. Sans ceinture, les blessures peuvent donc déjà être mortelles à 30 km/h.



*En cas de collision, le véhicule est stoppé mais les occupants continuent à se déplacer à la même vitesse que le véhicule jusqu'à ce qu'ils rencontrent eux-mêmes un obstacle. La ceinture évite d'être éjecté du véhicule ou de percuter l'intérieur de l'habitacle et ses occupants.*

## Je ne vais pas loin

Bien essayé, mais la plupart des accidents se produisent sur trajet connu et dans un périmètre proche du domicile ou du lieu de travail. « Même pour 100 m, il faut la mettre », comme disait l'autre.

### LE SAVIEZ-VOUS ?

Une ceinture de sécurité est conçue pour résister à une force de 2,5 à 3 tonnes?

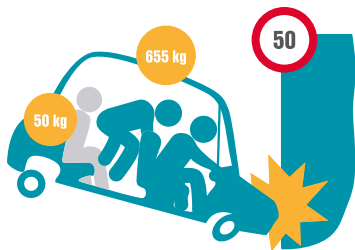


## Je pense que je peux me cramponner à quelque chose

Inutile de penser se cramponner au volant, de s'agripper à une poignée, de se retenir au siège devant soi ou encore de maintenir un enfant sur ses genoux! Les bras ne peuvent pas résister à une telle force!

## À l'arrière, ça me semble moins dangereux

En cas de collision, sans ceinture à l'arrière, on peut être éjecté par l'avant, l'arrière ou les ouvertures latérales. En plus, avec la vitesse, le siège avant devient un mur de béton...Et on peut blesser gravement ou tuer les occupants à l'avant!



## Ma voiture a des airbags

Génial ! Mais l'action des airbags ne peut être efficace qu'en combinaison avec la ceinture de sécurité. Sans ceinture, l'airbag, qui se déploie à près de 200 km/h, peut provoquer des blessures graves! Pire qu'un coup de poing dans le visage!

**BREF**, un **petit clic** vaut mieux qu'une **grande claque** !

**ENCORE  
UN EFFORT!**

**95%** PORTENT LEUR  
CEINTURE À L'AVANT

**86%** PORTENT LEUR  
CEINTURE À L'ARRIÈRE  
alors qu'elle est aussi  
obligatoire depuis 1991!

## Et les enfants ?

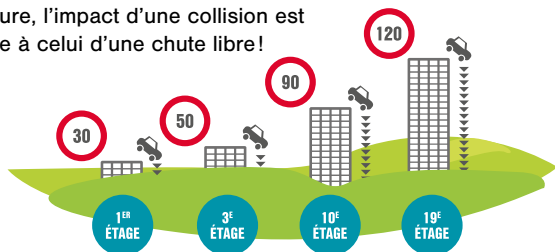
< 1,35 m dispositif de retenue adapté

> 1,35 m dispositif de retenue adapté ou ceinture de sécurité

Quel siège choisir? Infos sur [www.tousconcernés.be](http://www.tousconcernés.be)

## Gare à la chute!

Sans ceinture, l'impact d'une collision est  
comparable à celui d'une chute libre!



**-50%**  
RISQUE  
LÉSION & DÉCÈS

**Grâce à la ceinture, le risque de lésion  
ou de décès est réduit d'environ 50%.**

**AGENCE WALLONNE  
POUR LA SÉCURITÉ  
ROUTIÈRE**

[www.awsrb.be](http://www.awsrb.be)